

# あいネット あきる野

あきる野市  
社協広報紙

# 181

2024年  
3月号

奇数月15日発行



社協ホームページ

<http://www.akiruno-shakyo.or.jp>



公式フェイスブック



社会福祉法人 あきる野市社会福祉協議会

〒197-0812 あきる野市平沢 175-4 秋川ふれあいセンター内 TEL:042-559-6711



## あなたの想いを形に



—ボランティアを始めたい方、ボランティアを続けたい方に寄り添います—

ボランティア活動とは、自分からすすんで他人や社会のために金銭的な利益を求めない活動のことです。また、さまざまな人や団体とつながり、時にネットワークをつくりながら、社会の課題の解決に取り組む活動です。

福祉だけでなく、教育、文化、芸術、スポーツ、環境、国際協力、まちづくり、人権など、幅広い分野でボランティアが活躍しています。

自分のできることを  
できる範囲で取り組もう

ボランティア  
の4原則

- 1.自分からすすんで行動する
- 2.ともに支え合い、学び合う
- 3.見返りを求めない
- 4.よりよい社会をつくる

### 身近なボランティア活動の例

- ◆音訳、点訳、手話
- ◆お弁当の調理、配達
- ◆園芸、環境整備



- ◆居場所、交流行事
- ◆声かけ・見守り活動
- ◆日本語支援
- ◆食糧支援
- ◆演芸
- ◆動物愛護

- ◆学習活動、体験活動
- ◆傾聴活動
- ◆災害支援活動 など



### ボランティア活動を安心して行うために

#### 【ボランティア保険】

ボランティア活動中の事故によりボランティア本人がけがをした場合や、ボランティア活動により他人に対して損害を与え、賠償が生じた場合を補償する保険です。



#### 【行事保険】

行事参加者が偶発的な事故でけがをした場合や、行事主催者が行事参加者など他人の身体や財物に損害を与え、賠償責任を負った場合に補償する保険です。

## 報告 令和6年能登半島地震 街頭募金

合計募金額

# 331,590円



この度の、能登半島地震により被災された皆様に心よりお見舞い申し上げます。本会では、被災地を支援するため街頭募金を実施しました。

- 【日時】 1月9日(火)  
午前6時から8時まで
- 【場所】 JR五日市線 東秋留駅、  
秋川駅、武蔵引田駅、  
武蔵増戸駅、武蔵五日市駅
- 【協力】 あきる野市職員

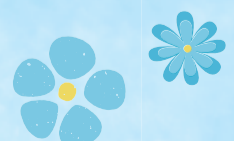


- 【日時】 1月23日(火)、25日(木)  
午後4時から5時まで
- 【場所】 あきる野ルピア、  
いなげやあきる野雨間店、  
マルフジ館谷店
- 【協力】 本会登録災害ボランティア



多くの皆様にご支援・ご協力いただきましたこと、心より感謝いたします。

お預かりした募金は、被災者支援のための義援金と被災地の復旧・復興に携わるボランティア団体への支援金として、日本赤十字社及び中央共同募金会に振り込みました。引き続き、ご支援・ご協力をお願いいたします。



＼ 始動します！



# まもなく30年。 設立30年に向けて...

地域の皆様に支えられ、見守られ、お力添えをいただき、  
本会は令和8年4月1日に設立30年を迎えます。

設立30年に先立ち、**3つの記念事業**を始動します。

01

## 公式 マスコットキャラクター

市内小中学生を対象に、本会のPR大使となるマスコットキャラクターを募集します。皆さんが作成したオリジナルキャラクターのご応募お待ちしております。



詳しくは、  
ホームページをチェック！



02

## プロモーションビデオ

あきる野市の四季折々の風景とともに、本会事業を紹介するプロモーションビデオを作成します。



03

## 記念誌

記念事業といえば、「記念誌」です。これまでの歩みと、これからの綴ります。



**社協パレット**

あなたの生活(キャンパス)に寄り添い、彩る社協(パレット)でありたい。「社協パレット」では、社協の事業紹介をしております。  
※イメージ:パレット=事業

vol.11 【希望の家】

### 明日も来たくなる楽しい施設を目指して

希望の家は、知的や身体に障がいがある方が通う施設(生活介護事業所)で、「明るく・楽しく・仲良く」を合言葉に、利用者も職員も「明日も来たくなる」施設を目指して活動しています。

#### 楽しい施設にするために

- ① **できることを考える**  
できないからやらないのではなく、どうしたらできるかを考え、できる楽しさを大切にする。
- ② **プラス面の「なぜ」に注目する**  
ヒヤリハットや事故防止に努めることは重要だが、なぜ「笑った」のか、「喜んでいるのか」など、プラス面に注目することで楽しさを増やす。

#### どんな活動をしているか

- ① **歩行や生活の支援をする**  
健康維持と体力増進のための歩行訓練や、着替えや食事など、自立に向けた生活訓練をしている。
- ② **教室や作業を通して学ぶ**  
音楽教室や美術教室等を通して自己表現を磨き、アルミ缶回収や軽作業を通して作業する難しさや楽しさを学んでいる。

#### 希望の家のこれから



令和6年4月から「ひばり分室」は「希望の家」に統合され、新生『希望の家』となります。環境が変化する中で、利用者が安心して楽しく過ごせるよう、それぞれの活動を維持しながら、一日一日を大切に過ごしていきます。

問合せ 希望の家(五日市374-5) 電話595-2324

NEXT ▶ Vol.12【設立30年記念特集】

### 週1回からでもOK!! 事業拡大に伴い ホームヘルパー大募集!!

ホームヘルパー2級、初任者研修修了、あきる野市入門的研修修了、介護福祉士、保育士、看護師などの資格が眠っていませんか?

ブランクのある方でも週1回からでもOK!! ホームヘルパーを募集しています。

- 活動内容** 高齢者や障がい者、子どものいる家庭等において、介護保険及び障害者総合支援法、あきる野市のおこなう各種子育て支援事業に基づくホームヘルパーの派遣
- 応募要件** 原則として満70歳未満の方
- 必要資格** 介護福祉士、保育士、看護師、ホームヘルパー2級課程修了者、初任者研修修了者、あきる野市入門的研修修了者
- 勤務時間等** 月ごとの月間予定表に基づく
- 賃金等** 身体介護 1,650円  
家事援助(育児支援) 1,150円  
その他、休日加算や各種手当、有給休暇あり



問合せ 社協ケアセンター 電話559-6574

### 嘱託職員・非常勤職員募集

- 募集職種** (1)生活支援員(嘱託・非常勤)  
(2)介護支援専門員(嘱託)(令和6年4月採用)
- 勤務地** (1)こすもす福祉作業所(平沢175-4)、又は希望の家(五日市374-5)  
(2)秋川事務所(平沢175-4)

※詳細は秋川事務所又は五日市事務所の窓口で配布する募集要項、本会ホームページをご覧いただくか、下記までお問い合わせください。

詳細は  
ホームページで  
ご確認ください

問合せ 総務係 電話559-6711

# 令和5年度 社協会員 ご加入いただきありがとうございました

社協会員にご加入いただいた、多くの市民や事業所の皆様に心から感謝申し上げます。ご協力いただいた会費は、市民同士の支えあいを推進する本会事業に活用させていただきます。

**団体会員**  
(商店・事業所等)

会員数 **717会員**  
会員実績 **3,187,000円**

**個人会員**  
(個人・世帯)

会員数 **12,828会員**  
会員実績 **6,126,850円**

(令和6年1月31日現在)

## 高齢者・障がい者を支えるために

家事のお手伝いや病院への送迎、お弁当のお届けなどの在宅福祉サービス事業で、高齢や障がい等により支援を必要としている方を支えています。



## 子どもたちの笑顔のために

子育てサロンなど、親も子も笑顔になるための事業を実施しています。



## 市民の「お互いさま」のために

地域の見守りや居場所づくりなどを行う小地域福祉活動など、市民のお互いさまの活動を推進します。



# 社協団体会員 加入事業所一覧

\*\*字名は五十音順、事業所名については敬称省略、順不同に掲載しております。\*\*

秋 川			
DININGBAR KAI	クリーニング元木屋	炭火焼肉らん	あきるの波多野整骨院
ビューティーTAKIO	小峰建築(株)	中華料理もうつあと	瀬戸岡造園
税理士 岡野哲史事務所	(株)パラディウム	秋川農業協同組合	岡野酒店
あきる野司法書士事務所	(株)秋川総合開発公社	日本郵便(株) あきる野郵便局	(有)岡野自動車
パンの家 あ・ら・もーど	スタジオ・アン あきる野ルピア館	ミノリバレエスタジオ	大久保商店
美容室ウイズ	中井歯科クリニック	フルーツ処滝見	和み苑デイサービスあきる野
石井税務会計事務所	多摩信用金庫 あきる野支店	(株)ディックス	おおの歯科医院
Honda Cars 東京西 あきる野店	江戸一	(有)盛龍飯店	すもも木幼稚園
あきる野とうきゅう	はなゆう	WORKMAN Plus 秋川店	(株)テクノアップ・ライズ
あきるのまなびーぷれいす	カラオケルームアデン	(株)ユネスト	ウッディキッズ
麺池谷精肉店	インド食堂マハトマ あきる野店	(有)ちひろ	青梅信用金庫 秋川支店
ラーメン太公望	医療法人社団 昌和会 ピュア矯正歯科室	東京日産 あきる野店	トヨタS&D西東京(株) 秋川店
西武信用金庫 秋川支店	炭火珈琲 青蛾珈房	天芳	嶋崎鍼灸院
(有)丸中建材店	あひるの整骨院	(有)総合不動産センター	トヨタモビリティ東京(株) 秋川店
西東京不動産(株)	サイクルハウス GooD SUN	(有)シルク	
秋 留			
クリニックタウン歯科雨間	(株)アイエムオート	みどりの園	秋川どうぶつ病院
(有)中村自動車	うすい介護タクシー	渋谷整骨院	法理規夫 税理士事務所
網 代			
(有)宮崎製作所	(株)西之表コーポレーション	(有)シルバーライフ	(株)五日市カントリー倶楽部
油 平			
瀬沼建築	渡辺植木	野村植産(株)	山野会計事務所
ヘアサロンビーナス	(有)中村乳業	池田歯科医院	(有)中村住地
メガネ・トケイのクロヤマ	(有)ナカムラ設備工業	(有)共和不動産	ヘアサロンワタナベ
中村建築	(株)多摩スピードキング	コロソ	西秋留郵便局
(有)TEA-ON	山本美容室	(株)田村製作所	(有)サンユウ
(有)せせらぎ	(有)瀬沼商店		

雨 間			
坂本建築(有)	(株)ケアサポートセンターかしの木	協栄製作所	ミナミ電気 大竹店
乙幡酒店	(有)おかの グリーンメイト	多摩川幼稚園	デイサービスのらぼう
(有)田嶋土建	ぎょうざキッチン&Cafe TUMUGU	(有)村木土建	(株)エコビルド
宗教法人 西光寺	(株)中村建材工業	理容にしむら	くじらのらじっく
秋川紙業	美容室ベレッツァ	(有)秋川葬祭	羅甘果
地蔵院	理容ヨダ	大塚歯科医院	きみ美容室
(株)SDGP	染と織 大門	(株)アーイング	麻沼歯科医院
高木製作所	(一社)こーゆうネットワーク	(株)スリーエム	(株)ネオテック
ひろ美容室	みどり調剤薬局(有)	平野左官	坂本設備工業
小島建材工業(株)	(有)廣喜商事	そば処いぐさ	中村畳店
(有)石川設計	秋多輪業	(有)スーパーマルセン	島崎税理士事務所
五 日 市			
(有)きれや	(株)井上商店	五日市仲町郵便局	柘屋菓子店
(株)来住野工務店	メロン薬局	紀伊国屋	瀬沼歯科医院
(株)日栄測量設計	イシヅカ写真館	(株)馬場組	(株)鈴木屋
八百竹商店	明治安田生命 五日市営業所	(株)音羽鮎	(有)ワラ屋
(株)コイワイ	(株)ミナミ電気	寿美屋	(株)山下葬儀社
(有)松本商店	五日市司法書士事務所	開光院	丸市屋
もーど なかむら	ふるさと整骨院	(有)逢坂工業	秋川輪業
西武信用金庫 五日市支店	飯沼敏税理士事務所	平野屋	天理教五日市分教会
伊 奈			
カトリック霊園沼尾石材店	山崎工業	正一位 岩走神社	森住製作所
(有)沖倉製材所	(有)マルナカ	森田加工商会	小倉塗装工業
増戸郵便局	明光寺	(株)清香園	銀波鮎
(資)小林商店	(株)泰和	たかみず美容室	神田敏雄税理士事務所
とんかつ 伊奈八	恵比寿屋	五日市伊奈郵便局	(有)中村電設
増戸食糧販売企業組合	田邊造園土木(株)	タノクラ電気(有)	よしざわ歯科医院
(有)丸由自動車商会	(有)番場電気商会	温掌堂はりきゅう	青梅信用金庫 増戸支店
(株)秋川造園	村木建設(株)	猿島企画	(有)ソモコテック
小作木工(有)	(株)菊地塗装		
入 野			
徳蔵寺	えのきど接骨院	(有)遠藤鋳金塗装	
上 ノ 台			
みつばちファームカフェ			
牛 沼			
ファミリーマート あきる野インター店	西多摩自動車練習所	藤本商店(株)	中村ハリ治療院
松崎サイクル	(有)三幸	千代鶴中村酒造	(有)ライブラ
佐藤畳店	(有)柴田商事		
小 川			
宗教法人 宝清寺	ホテル・オーロラ	(有)久森	(株)リバランス
タイズ工業(株)	橋本左官	くぬぎサイクル	(有)岡野釣具店
伊倉測量登記事務所	燈々庵		
小 川 東			
合同会社エール	梶原鉄筋工業(株)	(有)三友精機製作所	エリカ美容室
(株)セイフティー	(有)アキオートサービス	(有)大川製作所	(株)ミナテック
(有)石川モーターズ	(有)ティアプラン	(株)吾妻製作所	寺本歯科医院
(有)アイシー空調工業	(有)しんえい広告	(株)イチマツ食品	(株)東郊建設
(株)和商工	(株)大洋テック	(有)神田工務店	かねこ歯科医院
(有)河村自動車工業	(有)新井製作所	あきる野小川郵便局	(株)エイビーロード
(株)岡部製作所	共正製作所	宗教法人 法林寺	ホテルニューぼたん
(株)高木造園	(株)吉田製作所	学校法人 山田学園 ほうりんじ幼稚園	
乙 津			
龍珠院	乙津郵便局	(株)西部住設	徳雲院
池谷(有)	(株)久保島本舗	落合キャンプ場	新四季創造株式会社
上 代 継			
秋川文化スイミングスクール	秋川精機(株)	(株)梅沢精工	(株)ドリーミー
オートサービスタガワ	(有)アテイン	中村直樹土地家屋調査士事務所	(有)中村重機土木
近藤・鈴木法律事務所	(有)武内土木	(株)東京サマーランド総務課	パーク商事(株)
(株)徳宮	(株)近藤ホームガス	和泉屋商事(株)	
草 花			
魚処大澄	(有)ミヤマ商店	(株)岡野組	草花薬局
高崎産業(株)	ばいかる洋菓子店	(有)鐵鋼社	太田屋商店
成友興業(株)	(有)鬼無里工業	(株)ヤング運動具製作所	(有)小林建築
(有)塩野鉄工所	(有)青木鉄工所	(有)貝塚商会	こはく
大吉製麺	花本食品(株)	ハハナ訪問看護リハビリステーション	宗教法人 大行寺
吉村はりきゅう治療院	塩野商店	立川国際カントリー倶楽部	富士建物管理(株) あきる野支店
(株)サンガジャパン あきる野翔裕館	慈勝寺	(株)ホソヤエンタープライズ	花の店 コジマ
(株)サンガジャパン	(株)タマ建築設計事務所	陽向寺	(株)草花不動産
ピース(PeaceS)	尾藤製作所(有)	山本労法事務所	多西郵便局
STUDIO Aina	土屋自動車鋳金塗装	フローラル やまうち	学校法人草花学園 草花幼稚園
ヤマト地所	岡野園	(株)多摩レックス	(有)ワタナベ企画

草 花			
ファミリーマート あきる野草花店	自然治療院	(株)多摩綜合防災	株式会社宙 ケアプランセンター宙
エネショップ オマタ	ラ・フーガス	北島商店	(株)ヨコタ総建
塚本歯科医院	(有)内田工務店	丸源仏具店	ホワイト舎
むさし自動車工業	(有)草花ソーイング	(有)小野木工製作所	(有)高山建設
小山製作所	(有)ケイ・サウンズ	ハンコ卸売センター あきる野店	(有)ヤマモト
入江智タイル	東武通信建設(株)	ヘアサロンタカヤマ	(有)内田電気商会
こばやし看板	あたらし建装	矢崎畳店	
小 中 野			
松村商店(有)	オトクニ運輸(株)	野崎商店	食堂 天芳
佐五兵衛	黒茶屋	ファミリーマート あきる野檜原街道店	前沢商店
小 峰 台			
(株)藤田製作所			
小 和 田			
臨済宗 廣徳寺			
三 内			
小林建築	初後亭	築地組(有)	横川観光(株)
(株)フジワラ技建			
下 代 継			
(有)秋元設備工業所	美容室ラブリー	(有)斉田製作所	(有)泰工 石川工務店
(株)マサル設計	(株)吉澤商店	金松寺	(株)エーク
トヨタS&D西東京(株) あきる野店	大倉企業(株)	サンプリーツ(株)	多摩調剤薬局 あきる野店
菅 生			
(株)上坂重機開発	(有)館林製作所	自動車板金塗装 久保島	(有)萩原自動車整備工場
布田歯科医院	(株)オーエスサービス	(株)重	稲足神社 神道霊園
竹内建設	蔵守院	田中精機	(有)オカベコーポレーション
ころりん村幼稚園	細谷火工(株)	(有)植正	(有)トップシルク
東京和牛株式会社	国立研究開発法人 宇宙航空研究開発機構 あきる野実験施設	(株)光輝バス	(有)橋本工業所
学校法人 菅生学園	宝蔵寺	浜田針灸治療院	西多摩霊園石材組合
中島機械設計事務所			
瀬 戸 岡			
網野工務店	(有)遠藤電気	(有)小島工業	はら美容室
長接骨院	(株)鈴木商店	美容室 ピノキオ	珠陽院
ローソン あきる野瀬戸岡店	LANKA	(株)タケダ	(株)松田計装工業
メンズヘアサロン ハシモト	(株)日本電機サービス	多摩建材(株)	セブンイレブン あきる野瀬戸岡店
るのスポーツ	キモノクリニック京都屋	秋留台土地活用(有)	放課後等デイサービス 悠友キッズ
(有)鶴田	(有)秋川総合住設	サンコー機材(株)	(株)スガオ精密
高 尾			
大光寺			
館 谷			
(株)フクミヤ	(有)日光社印刷	大多摩開発(株)	南沢木材(有)
橋本設備工業(株)	大黒屋精肉店	(資)岸石材店	正光寺
(株)西の風新聞社	山猫亭	松村ダスト(有)	
館 谷 台			
一般社団法人 あきる野市観光協会	武蔵五日市駅前郵便局		
戸 倉			
十里木ランド	(株)村尾組	みやもと石材	清水機械
成己オート	(有)五日市清掃	野崎酒造(株)	ランドリー城市
(株)岡部園芸産業	(有)戸倉プレジジョン	(有)富澤電気	光厳寺
(有)私市石油店	山溪	(有)カネショウ	one for all(株)
セブンイレブン あきる野戸倉店			
留 原			
中村自動車(有)	(有)清和興業	(有)菅沼製作所	
二 宮			
特定非営利活動法人 わたげ	(有)村野興業	なかむらとこや	天理教武宮分教会
理容 タカラ	中島屋	(有)山崎燃料	ヘアカットサロン いしかわ
BONDフクヤ	美容室アップライズ	マチダ園芸店	村野建設(株)
(有)宮川精肉店	(有)オートアロウ	リカーショップたかぎ	(株)ホシノ
本多ダンススタジオ	ヘアショップ オオノ	煉瓦亭	(株)石川造園
(有)サニーシステム	(有)長谷川団地店	澤田歯科医院	DOS/V Factory
(有)高山不動産	ヘアサロンフジ	(有)長谷川商事	ライン美容室
(有)杉田燃料店	肉の専門店 村野	長谷川ガス(有)	久下自動車
潮	杉本事務所	玉泉寺	そば処花がき
内田建設(株)	(有)渡邊建設	東秋留郵便局	(有)中央ビケサービス
(有)田中工務店	(有)菊屋		
二 宮 東			
(株)マサダ製作所	JCCE(株)	秋山工業(株)	(株)萩原製作所
(株)岩鼻製作所	(株)多摩化工	(株)吉増製作所	(株)山友技術
(株)三和製作所	(株)ミノワ化成	(株)双葉	(株)木下光学研究所
(株)零	(有)加藤 シェル	(株)関山	(株)トラスト

野 辺			
(有)ニーズ	こすげ薬局	田畑不動産(株)	紳士服のコイソ
(有)沖倉鉄工所	秋田野辺郵便局	クラフトサロン縁	木谷聖三税理士事務所
ヘアマジックフローレンスワン	南部商事(株)	山川デンタルクリニック	(株)斉藤石材
メンズヘア はしもと	ごんにんごん 野辺店	(株)アイ・シー・エス	(株)アドバンス・タナカ
(有)加藤設備	鮫武	Laugh tail	ながた美容室
(株)南部燃料	野辺ランドリー	多摩信用金庫 秋川支店	(有)カスタムファニチャー
在原一憲税理士事務所	(有)山下土建	中村行政事務所	高橋治療院
イチカワ建窓	(株)船戸建装	マミ美容室	(株)HIDAMARI
丸和オート	普門寺		
原 小 宮			
浦野産業(株)	(有)秋多運送	大森加工	
引 田			
丸徳不動産(株)	北国旬菜ななかまど	(株)ウエストオートサービス	前田牧場
(有)田中園	(株)トーエテックニカ	(有)秋川ホーム	(株)保険STAFF
清水建具店	プラコー(株)	(株)鈴木製作所	サトウ商事
日産東京販売(株) あきる野引田店	美鈴美容室	(有)井上工業所	宗教法人 真照寺
税理士法人プログレ	楓フローリスト	秋間造園	(株)カーショップヒキダ
(有)小林自動車	グループ・ホームとも	島田産業(有)	ミハト土建
学校法人 秋川文化幼稚園	バラエティショップうちくら	宝泉寺	わかばプランニング
葉山歯科医院	(有)二見屋金物店	(株)田中技研	スポーツショップ馬場
(有)ベベノジマ	沢入木材(有)	(有)高勢産業	(有)ベルウッド
読売新聞 あきる野センター	(有)福岡かわら		
平 沢			
石井賢郎事務所	大森土建	(有)北島土建	工藝JIN
(株)レオパレス21あずみ苑平沢	長沢測量事務所	石井ブロック	
平 沢 東			
(株)ハウスマテリアル	(有)三陽工芸	(株)サンキョウ・トレーディング	石井動物病院
淵 上			
秋川淵上郵便局	山上理容所	(有)東京堂 東京堂薬局	美容室まーぶる
石田動物病院	八百林商店	あきる歯科	臨済宗 観音寺
マルダイオート(株)	はしもと美容室	橋本商店	
山 田			
(株)タカセ 手打ちそば たか瀬	清水木材(株)	近藤醸造(株)	(株)平塚設備工業
サトウオートサービス	小野沢石油(株)	(株)五光建設	学校法人秋川学園 秋川幼稚園
(株)OPS	橋本機械(株)	石川綿店	(有)望月設備工業
養 沢			
養沢センター	養沢ヤギ牧場		
横 沢			
大悲願寺	(有)横澤開発工業	秋川教材	
市 外			
株式会社グローバルデザイン	(有)高橋硝子建材	東西青果(有)	(有)日成エンジニアリング
フレックス(株)	(株)ヒノデン 福生支店	(株)スイーピングサービス	姉川金属
大南トラベル(株)	立山産業(株)		

福 祉 施 設			
社会福祉法人 松楓会 和敬園	社会福祉法人 健生会 よつぎ第一保育園	社会福祉法人 豊生会 福楽園	
社会福祉法人 松楓会 松楓園	社会福祉法人 さくらぎ会 特別養護老人ホーム こもれびの郷	社会福祉法人 緑愛会 あたご苑ケアハウス	
社会福祉法人 松楓会 コスモホーム	社会福祉法人 同愛会 プロシード	社会福祉法人 緑愛会 あたご苑	
社会福祉法人 菅生会 ほたるの郷	社会福祉法人 健生会 よつぎ第二保育園	社会福祉法人 清明会 五日市ホーム	
社会福祉法人 福信会 麦久保園	社会福祉法人 鶴風会 西多摩療育支援センター	社会福祉法人 白百合会 増戸ホーム	
社会福祉法人 慈光会 草花保育園	社会福祉法人 雲柱社 ワークスタジオかがわ	社会福祉法人 金木星の会 金木星の郷	
医療法人社団 秀仁会 介護老人保健施設 さくら	社会福祉法人 秋湊舎 増戸保育園	社会福祉法人 山の子会 未来	
社会福祉法人 秋川あすなろ会	医療法人社団 珠泉会 介護老人保健施設 オキドキ	社会福祉法人 誠愛会 介護サービスセンター 南聖園	
社会福祉法人 誠愛会 南聖園	社会福祉法人 誠和会 誠和保育園	社会福祉法人 雲柱社 五日市保育園	
社会福祉法人 泉会 グループホームのぞみ	社会福祉法人 たま紫水会 第二紫水園	社会福祉法人 勸能福祉会 五日市わかば保育園	
社会福祉法人 和の会 あきる野こどもの家	社会福祉法人 たま紫水会 紫水園	社会福祉法人 富士の会 あきる野ケアハウス	
社会福祉法人 芳洋会 小規模多機能型居宅介護 サンライズむつみ橋	社会福祉法人 多摩養育園 光明第六保育園	社会福祉法人 多摩同胞会 網代ホームきずな	
社会福祉法人 健生会 東秋留保育園			




あきる野市医師会			
草花クリニック	瀬戸岡医院	あきるの内科クリニック	ゆしまウィメンズクリニック
あきる台病院	秋川病院	朱膳寺内科クリニック	あきる野総合クリニック
近藤医院	あべクリニック	野口眼科医院	なかのやウイクリニック
葉山医院	いなメディカルクリニック	樋口クリニック	あきるの杜きずなクリニック
奥村整形外科	奥野医院	星野小児科内科クリニック	まつむらこどもクリニック
小机クリニック	上代継診療所	まつもと耳鼻咽喉科	おくの眼科
鈴木内科	櫻井病院	森眼科	米山医院
清水耳鼻咽喉科クリニック	さくらクリニック	ゆき皮膚科クリニック	佐藤内科循環器科クリニック
公立阿伎留医療センター			

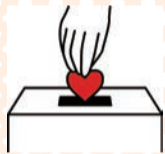
報告

本会では、日本赤十字社や共同募金会の事務局として、それぞれの目的に沿った募金活動を実施しています。町内会・自治会の多大なるご理解・ご協力と、街頭募金等の実施による地域住民のご協力を得てお預かりした募金等は、日本赤十字社及び東京都共同募金会に全額振り込みました。

# 皆様のご協力に感謝いたします

(令和6年1月31日現在)

 <p><b>日本赤十字社活動資金</b></p>	<p>2,874,581円</p>	<p>災害時の医療救護活動や救援物資の配布、救急法等の講習、地域や子ども達への防災教育などに活用されるほか、地域の防災・減災などに取り組んでいる「あきる野市赤十字奉仕団」の活動にも活用されています。</p>
 <p><b>赤い羽根共同募金</b></p>	<p>2,349,747円</p>	<p>市内の希望する障がい者施設や児童福祉施設等にて、利用者のための備品や設備整備の資金の一部として各施設に配分されます。</p>
 <p><b>歳末たすけあい 地域福祉活動募金</b></p>	<p>3,464,159円</p>	<p>住民相互の支えあい活動を推進するため、本会が実施するふれあい福祉委員会やふれあいサロン、ボラティア活動を支援する取組のために活用されています。</p>



寄附や募金について、地域住民の身近な場所でご協力いただくための環境づくりと、寄附や募金が地域福祉活動に活用されていることへの理解促進を目的として「福祉募金箱」の設置に取り組んでいます。企業や福祉施設等の皆様のご協力をお待ちしております。

問合せ 総務係 ☎559-6711

## 寄附者一覧 ご寄附ありがとうございました。

(敬称略・順不同)

【寄附金】

- 船戸 學……………27,100円
- カフェますこテラス……………26,700円
- 草花保育園保護者会……………10,000円
- 切手整理すずめの会……………9,240円
- あきる野市高齢者クラブ連合会………363,148円
- 匿名2件……………4,860円

【寄附物品】

- (有)杉田燃料店
- 吉澤正浩 増田利恵
- (株)アイ・シー・エス
- 坂井光晴 トワペット
- 外沢春夫
- 匿名7件

令和6年 1月～2月 | 寄附金 7件 441,048円  
寄附物品 14件

福祉募金箱 | 地域福祉協力寄附金 3,795円



あきる野市高齢者クラブ連合会

社協の福祉事業に役立ててほしいという思いがこもった“あ高連支え合い募金”363,148円をご寄附いただきました。

## 電子決済システムで会費や寄附にご協力いただけます



URLまたは右記の二次元コードよりアクセス  
<https://syncable.biz/associate/akirunosyakyo>



令和5年度より電子決済システム「Syncable」を導入しました。窓口や金融機関等に行かなくても、ご自宅や事業所などから会費や寄附にご協力いただけます。

《団体会員の皆様》

一度Syncableからご協力いただきますと、毎年自動で引落としされ、便利です！ご利用ください。

指圧・マッサージ・はり・灸・在宅訪問治療(多摩地区)  
**アミュ在宅マッサージ**(保険往診治療)



☆健康保険で往診、介護保険とも併用可(要医師同意)  
☆1回300~400円程度(自己負担1割の方)無料体験可  
昭島市美堀町4-25-8 ☎042-513-7800 P有  
アミュ治療院 <https://amulife-jp.com/>  
昭島/立川/福生/羽村/武蔵村山/あきる野  
瑞穂/青梅/東大和/国立/国分寺 他



庭木のせん定、伐採、除草など  
お庭のお困りごと、ご相談ください



**立山産業株式会社**

本 社 : 福生市福生973  
あきる野支店: あきる野市養沢175



042-553-9111 (御見積無料)



参加者募集

## ボランティア団体主催講座



- 【日時】 3月31日(日) 午前10時から正午まで
- 【会場】 秋川ふれあいセンター ふれあいホール
- 【内容】 「緑豊かなあきる野市を未来の子供たちにつなぐために」  
—環境問題、いま私たちに出来る事—
- 【講師】 ①あきる野ごみ会議  
②NPO法人横沢入里山管理市民協議会 内山 孝男 氏  
③あきる野市自然環境調査部会 柏倉 克行 氏  
④0円マーケットくるくるひろば発起人 伊藤 万季 氏
- 【費用】 無料 【定員】 200人 【申込み】 不要
- 【その他】 当日、受付にてフードドライブを実施します。  
以下の対象食品のご提供をお願いします。  
対象:未開封で常温保存でき、消費期限が1か月以上ある食品
- 【主催】 フードバンクあきる野 fbk2212akiruno@gmail.com

\*本事業は社協登録ボランティア・市民活動団体助成事業により実施します。

参加者募集

## 介護支援ポイント制度 自分のできることから始めよう

介護予防の観点から、高齢者の社会活動及び地域貢献を奨励・支援し、福祉施設での活動を通じて高齢者が生き生きと元気に暮らすことができる地域社会を目指すことを目的に、市内在住の65歳以上の方(介護認定を受けていない方)で、市内の福祉施設での活動を希望する方を対象としています。

指定の福祉施設(特別養護老人ホームやデイサービス)で、話し相手、裁縫、清掃等の活動を行うと、1時間につき1スタンプが付与され、1年間貯めたスタンプの数に応じて、最大5,000円(1スタンプ100円)の交付金を受け取ることができます。

※現在、4月からの活動者の募集をしています。詳細については下記にお問い合わせください。

申込み・問合せ あきる野ボランティア・市民活動センター ☎595-9033

お知らせ

## 令和6年度 ボランティア保険の加入受付開始

ボランティア保険の保険期間は年度単位となっています。  
令和6年度版は令和6年4月1日から令和7年3月31日までとなります。  
令和6年4月1日からの補償をご希望の場合は、3月31日までに保険料の支払いを含めた加入手続きが完了している必要があります。年度の途中に加入の場合は、加入手続き完了日の翌日から令和7年3月31日までが保険期間となります。

1人あたりの年間保険料 350円～  
(補償内容により保険料が異なります)

補償等の詳細については、ボランティア保険のご案内を参照ください。

問合せ あきる野ボランティア・市民活動センター ☎595-9033

お知らせ

## 毎年5月は赤十字月間です 活動資金へのご協力をお願いします

日本赤十字社が実施するボランティア活動、救援活動などの人道的な活動を推進するため、毎年地域の皆様に活動資金へのご協力をお願いします。

各町内会・自治会へご協力をお願いをするとともに、社協窓口でも受け付けをします。皆様のご理解とご協力をお願いします。

あきる野市内でも、災害救援品の配備・配布、防災活動の推進、あきる野市赤十字奉仕団による救護活動及び献血支援活動等に活用されます。



申込み・問合せ 日本赤十字社東京都支部あきる野市地区事務局  
市民活動推進係 ☎595-9033

## 地域に ズームイン!!

「助け合おう!お互いの顔が見える  
「よこさわ」だから!!」

横沢自治会 会長 森井 申一 氏



現在、横沢自治会は増戸地区では一番小さい66世帯で、加入率は84%です。このうち70歳以上の世帯が46%を超えており超高齢化しております。自治会の特徴を一言で言えば「小さいからこそ全員の顔が見えること」それが横沢の「強み」です。

昨年より自治会活動が本格的に再開され始め、「会報よこさわ」(紙ベース)とスマホのLINE Gr\*を活用し自治会員へ連絡や行事を発信しています。併せて、「高齢者のスマホ教室」を開催しスマホ人口の底上げを図り、現在LINE Grの登録者は会員の約半数以上78人です。

また、防災においては「自治会」「大悲願寺」「増戸保育園」と3者協定を結び、お寺や保育園の行事は自治会員が手伝い、自治会の敬老会には保育園の園児たちに参加していただいています。自治会には小学生以下の児童が8人しかいませんが、多くの園児との異世代交流が実現しました。

増戸中学からサッカーを始め、高校・社会人と定年までサッカー

を続けました。企業スポーツからNPO法人を立上げ、地域に根差したサッカーチームの運営に携わりました。サッカーで培ったことは、自治会活動にも生かされています。それは、「目標を決め工程を守ること」そして「コミュニケーションを大切にすること」。自治会活動も同じだと思います。ただ、現在の自治会の年齢構成では、5年後の構想(目標)を立てるのは難しい。しかし、大切なのは「住民同士のコミュニケーションの場」を増やすこと。LINE Grや「会報よこさわ」を通して「今度はこの行事をやるので集まってください」と伝え続けることだと思います。

この呼びかけに一人でも多くの参加者が増えることが、自治会長としての一番の喜びです。



\*LINE Gr...LINEグループ

## (予約制) 成年後見制度などに関する無料相談会



### 福祉法律相談会 弁護士に相談できます

認知症の高齢者や障がい者の方のための法律相談(相続・遺言・消費者被害・成年後見制度など)ができます。

- 【日時】 4月9日(火)  
①午後2時～2時40分 ②午後2時45分～3時25分  
③午後3時30分～4時10分
- 【会場】 秋川ふれあいセンター 2階会議室
- 【対象】 市内在住・在勤で、成年後見制度に関する相談または認知症高齢者や障がい者の方のための法律相談をしたい方
- 【定員】 3組(1組40分)

### 成年後見制度専門相談会 司法書士に相談できます

成年後見制度に関する質問や福祉サービスの苦情相談、判断能力が不十分な方についての権利を守るための相談ができます。

- 【日時】 5月14日(火)  
①午後2時～2時40分 ②午後2時45分～3時25分  
③午後3時30分～4時10分
- 【会場】 秋川ふれあいセンター 2階会議室
- 【対象】 市内在住・在勤で、成年後見制度に関する相談や、福祉サービスの苦情相談をしたい方
- 【定員】 3組(1組40分)

\*お申込み時に、担当者から相談の概要を伺います。

申込み・問合せ 相談支援係 ☎533-3548